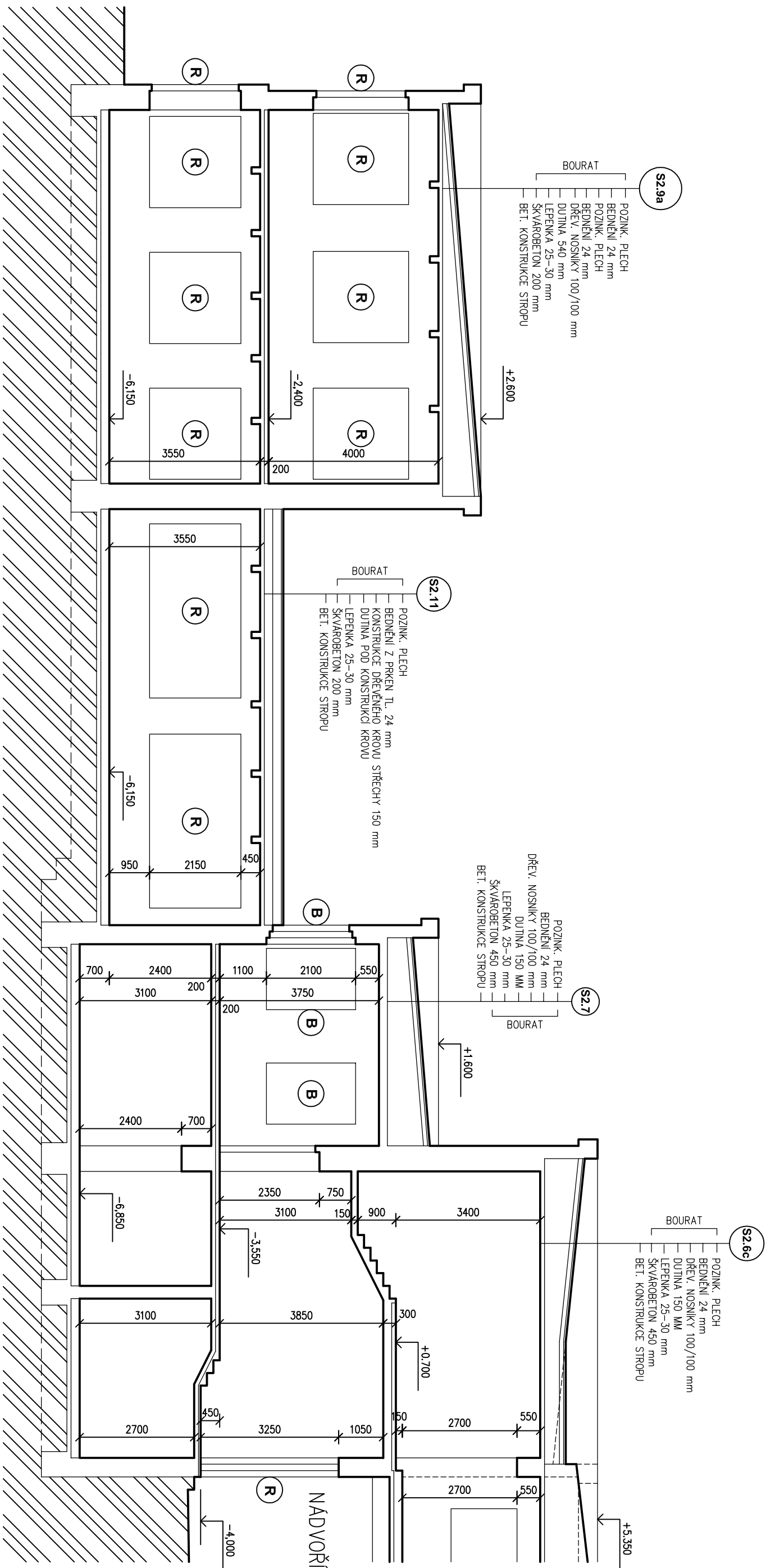


# ŘEZ 1 - 1'

## STÁVAJÍCÍ STAV, BOURÁNÍ



### LEGENDA:

- B** BOURÁNÍ KONSTRUKCÍ, OKEN
- R** REPASE KONSTRUKCÍ, OKEN

### POZNÁMKA:

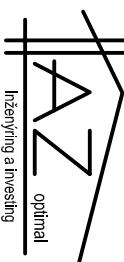
SOUČÁSTI DEMONTÁŽÍ A OPRAV OKEN JSOU DEMONTÁŽE OPLECHOVÁNÍ PARAPETŮ, ŘÍMS, ATIK A PŘÍPADNÉ DEMONTÁŽE VNITŘNÍCH PARAPETŮ A DŘEVĚNÝCH OKLADŮ OSTĚNÍ A NADPRAŽÍ. DĚLE SE ZDEMONTUJÍ DOPLNKY OKEN - PRO DALŠÍ POUŽITÍ (ŽALUZIE, ROLETY A POD). KONSTRUKCE PŮVODNÍCH STŘECH BUDOU ODSTRANĚNÝ VČ. KRYTINY, IZOLACÍ, PODKLADNÍCH A NOSNÝCH VRSTEV. DEMONTÁŽE SE PROVEDOU AŽ K ZÁKLADNÍM NOSNÝM VYSTAVĚM KONSTRUKCÍ STŘOPU. DALŠÍ ÚDAJE JSOU VE VÝKRESECH NOVEHO STAVU A TECHNICKÝCH ZPRÁVÁCH. ROZMĚRY OKEN JSOU UVADĚNÝ Z VNITŘNÍ STRANY.

HODNOTY SOUČINITELŮ PŘESTUPU TEPLA "U" | W/(m<sup>2</sup>.K) |

PŮVODNÍ STAV	U
DŘEVĚNÁ DVOLITÁ KASTLOVÁ OKNA, JEDNODUCHÉ ZASKLENÍ	2,70
PLASTOVÉ OKNO	1,20
DŘEVĚNÉ JEDNODUCHÉ OKNO S JEDNODUCHÝM ZASKLENÍM	6,50
ZAKRYTÍ SPOJOVACÍ CHODBY KOVOVOU PROSKLENOU KONSTRUKCÍ S JEDNODUCHÝM SKLENÍM	6,50
KOVOVÁ JEDNODUCHÁ VJEZDOVÁ VRATA DO DILNY	6,50
PROSKLENÉ SVĚTLIKY NAD DILNOU	6,00
JEDNODUCHÉ OCELOVÉ OKNO S JEDNODUCHÝM ZASKLENÍM	6,50
OCELOVÁ OKNA DO BYTU A ŠKOLY V PRŮJEZDU	6,50
SKLOBETONY	3,70



0,000 ≡ STÁV. PODLAHA PŘÍZEMÍ ŠKOLNÍ BUDOVY ≡ 346,70 m.n.m.

<div>slavba</div> <div><b>Realizace úspor energie - SŠ zahradnická a technická Litomyšl, Historická budova B</b></div> <div>T. G. Masaryka 659, 570 13 Litomyšl</div>	<div>AZ</div> <div>optional</div> <div>litomyšl a investing</div>	vyraboval	J. Zdražil, Ing. P. Boguš, Ing. J. Mikuláš, Ing. V. Hromek	zak. č.	
	ověřil	Ing. Petr Boguš	slupen	DPS	
stavbník		530 02 Pardubice - Střež Město	datum	12/2018	
			formát	3x A4	
			měřítko	1:100	
obsah		část		D1.1b	č. výkresu SS 05
ŘEZ 1 - 1' - DILNY - STÁVAJÍCÍ STAV, BOURÁNÍ					